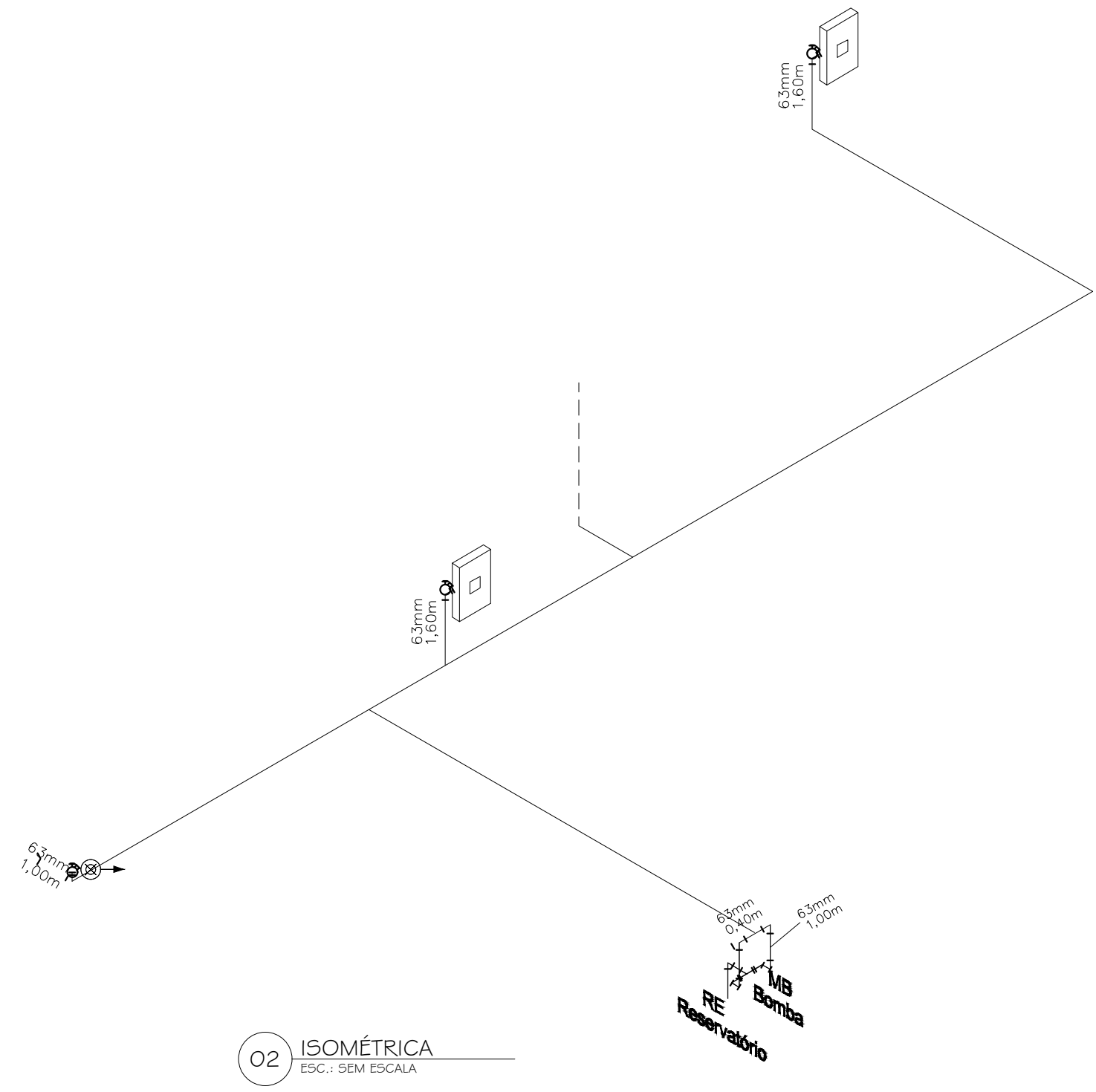



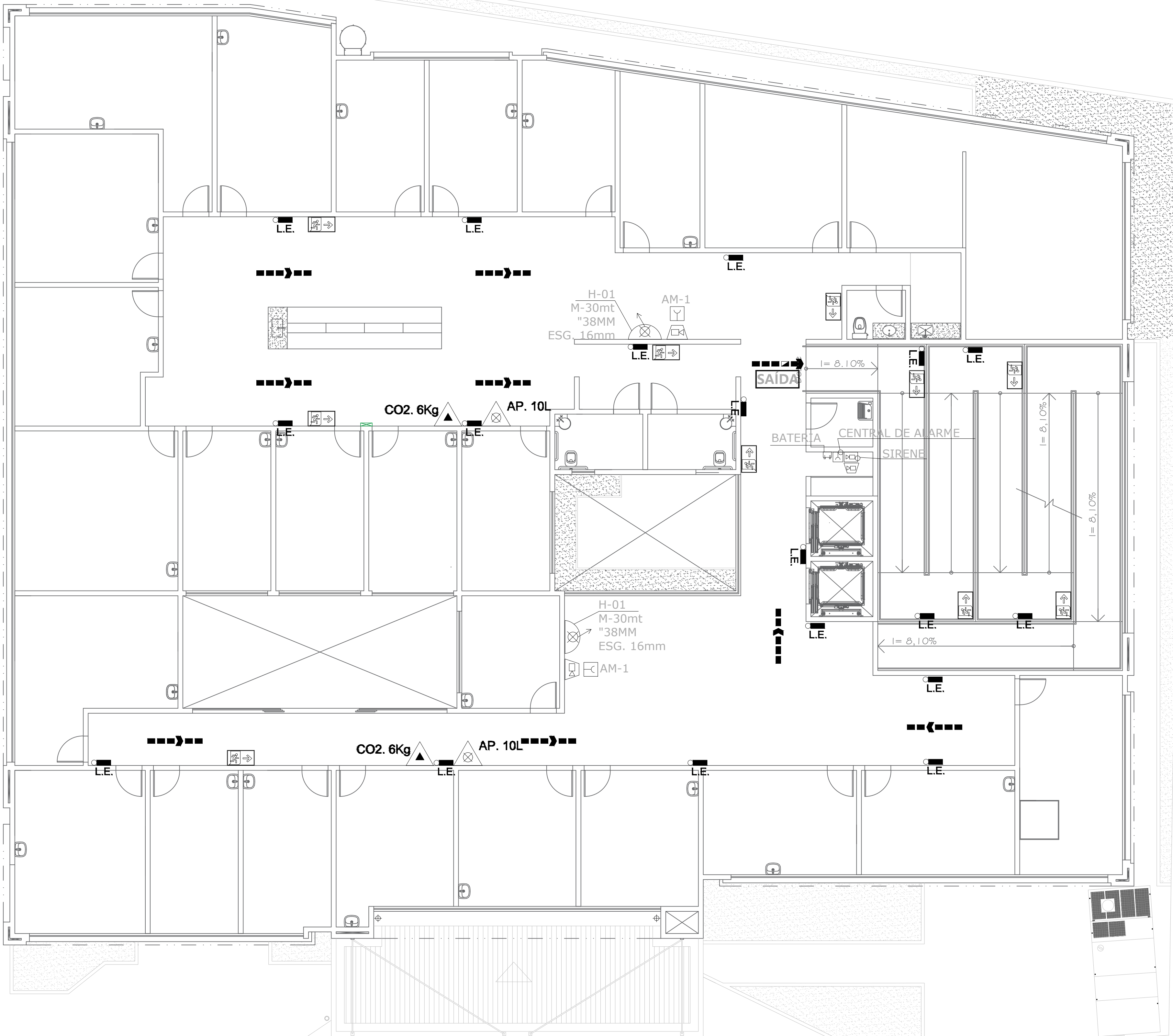
01 REDE DE HIDRANTES
ESC.: 1/75



02 ISOMÉTRICA
ESC.: SEM ESCALA


REV	DATA	REVISÃO	PROJ./DES.	APROV.
<div><div><div><div>PREFEITURA DE</div><div>CAMPOS</div><div>UMA NOVA HISTÓRIA</div></div><div><div>PREFEITURA MUNICIPAL DE CAMPOS DOS GOYTAZES</div><div>SECRETARIA MUNICIPAL DE OBRAS E INFRAESTRUTURA</div></div></div></div> <div>PROGRAMA/PROJETO: CONSTRUÇÃO DO CENTRO ESPECIALIZADO EM REABILITAÇÃO - CER III Av. Francisco Lamego, nº 417 - Parque Vicente Gonçalves Dias- Guarus - Campos dos Goytacazes - RJ</div> <div>ASSUNTO: PRANCHA DE PLANTAS E ISOMÉTRICA</div> <div>ESCALA: INDICADA</div> <div>NUM. DES.: INCÊNDIO</div> <div>NUM. FOLHA: 02</div> <div>RESP. TÉCNICO: José Fernando Guedes Moço CRM: 201412390</div> <div>DATA: 06/03/2025</div>				

INCÊNDIO




01 PLANTA BAIXA 1º PAVIMENTO
ESC.: 1/75

REV	DATA	REVISÃO	PROJ./DES.	APROV.



PREFEITURA DE
CAMPOS
UMA NOVA HISTÓRIA



PREFEITURA MUNICIPAL DE CAMPOS DOS
GOYTACAZES
SECRETARIA MUNICIPAL DE OBRAS E
INFRAESTRUTURA

PROGRAMA/PROJETO:
CONSTRUÇÃO DO CENTRO ESPECIALIZADO EM REABILITAÇÃO - CER III
Av. Francisco Lamego, nº 417 - Parque Vicente Gonçalves Dias - Guarus -
Campos dos Goytacazes - RJ

ASSUNTO:
PRANCHA DE PLANTA BAIXA

ESCALA:
INDICADA

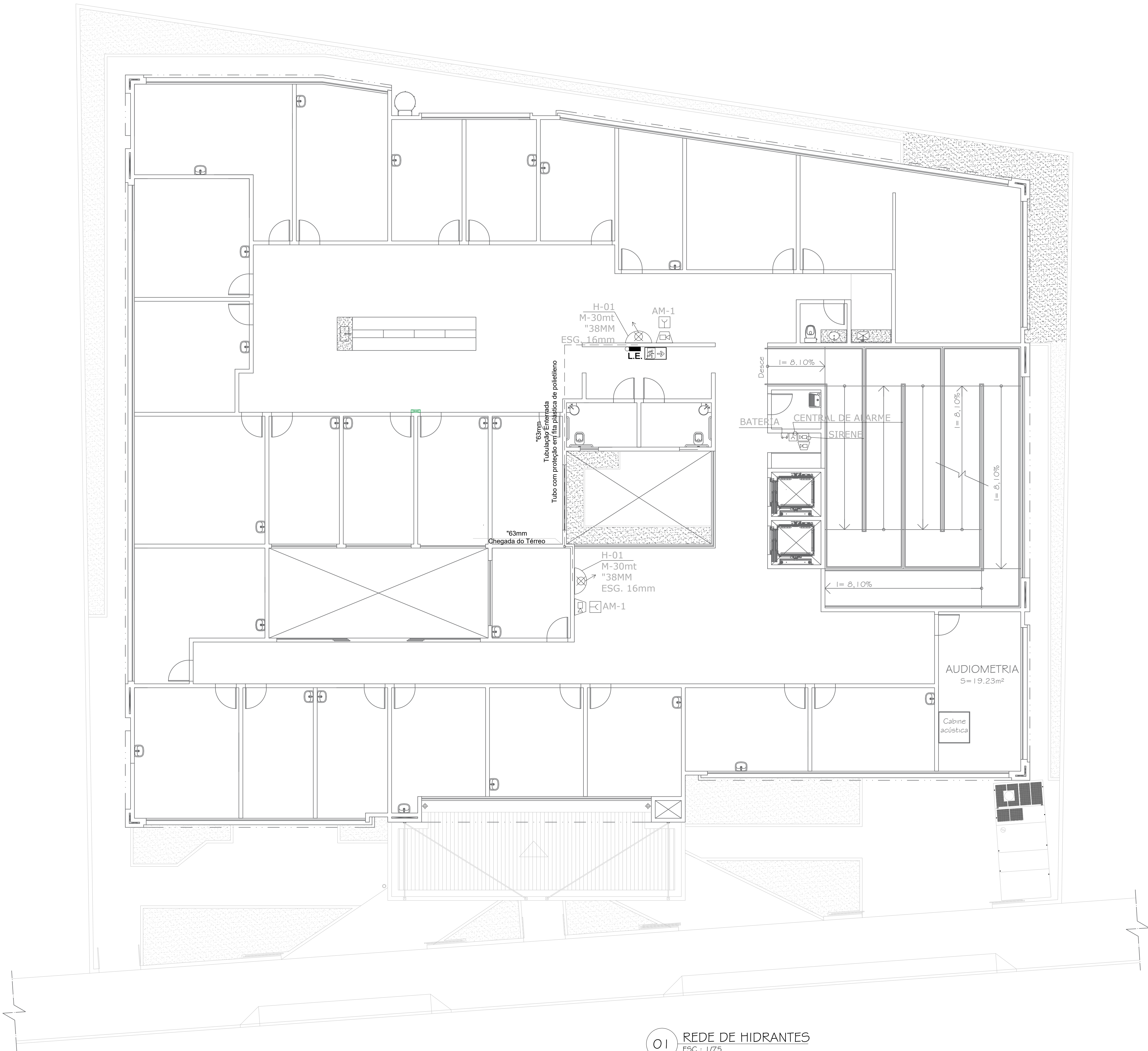
NUM. DES.:
INCÊNDIO

NUM. FOLHA:
03

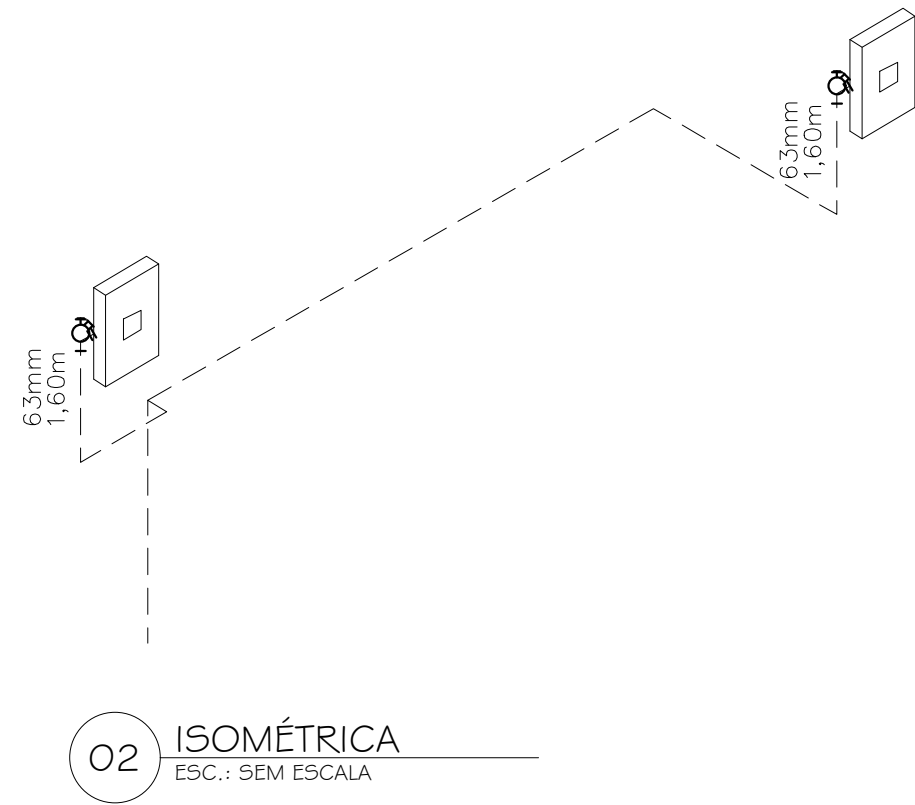
RESP. TÉCNICO:
José Fernando Guedes Moço
CRM: 201412390

DATA:
06/03/2025

INCÊNDIO



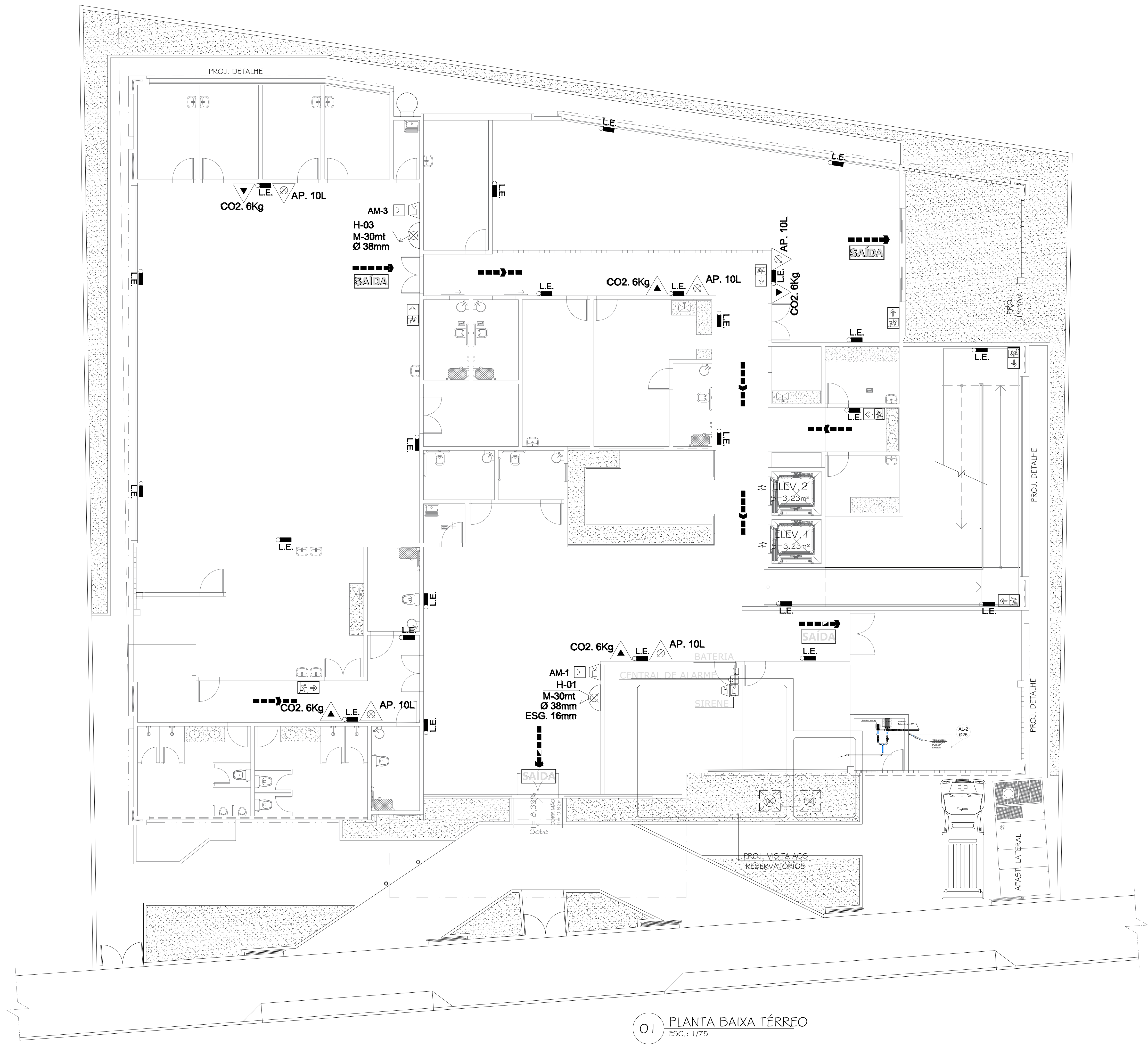
01 REDE DE HIDRANTES
ESC.: 1/75




02 ISOMÉTRICA
ESC.: 5EM ESCALA

REV	DATA	REVISÃO	PROJ./DES.	APROV.
<div><div><div><div><div><div></div><div>PREFEITURA DE</div></div><div><div>CAMPOS</div><div>UMA NOVA HISTÓRIA</div></div></div><div><div><div><div></div><div>PREFEITURA MUNICIPAL DE CAMPOS DOS GOYTACAZES</div><div>SECRETARIA MUNICIPAL DE OBRAS E INFRAESTRUTURA</div></div></div></div></div></div></div>				
PROGRAMA/PROJETO: CONSTRUÇÃO DO CENTRO ESPECIALIZADO EM REABILITAÇÃO - CER III Av. Francisco Lamego, nº 417 - Parque Vicente Gonçalves Dias- Guarus - Campos dos Goytacazes - RJ				
ASSUNTO: PRANCHA DE PLANTAS E ISOMÉTRICA				
ESCALA: INDICADA	NUM. DES.: INCÊNDIO			
NUM. FOLHA: 04	RESP. TÉCNICO: José Fernando Guedes Moço	DATA: 06/03/2025		

INCÊNDIO



01 PLANTA BAIXA TÉRREO
ESC.: 1/75

REV	DATA	REVISÃO	PROJ./DES.	APROV.
<div><div><div><div>PREFEITURA DE</div><div>CAMPOS</div><div>UMA NOVA HISTÓRIA</div></div></div><div><div>PREFEITURA MUNICIPAL DE CAMPOS DOS GOYTACAZES</div><div>SECRETARIA MUNICIPAL DE OBRAS E INFRAESTRUTURA</div></div></div>				
PROGRAMA/PROJETO: CONSTRUÇÃO DO CENTRO ESPECIALIZADO EM REABILITAÇÃO - CER III Av. Francisco Lamago, nº 417 - Parque Vicente Gonçalves Dias- Guarus Campos dos Goytacazes - RJ				
ASSUNTO: PLANTA BAIXA				
ESCALA: INDICADA	NUM. DES.: INCÊNDIO			
NUM. FOLHA: 01	RESP. TÉCNICO: José Fernando Guedes Moço OBRAS 2014122902	DATA: 07/03/2025		

INCÊNDIO